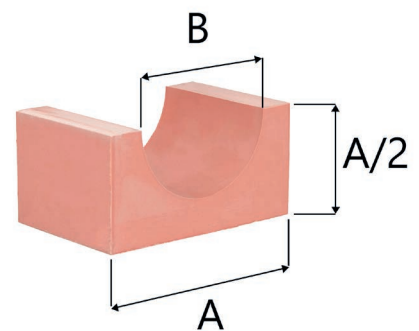


Diameter codering bijbehorend insertblok

Kabel diam.	15	20	30	40	60	90	B	Kabel diam.	90	120	B
3.5-4.5	15-04	20-04					4	55.5-57.5	90-56		56
4.5-5.5	15-05	20-05					5	57.5-59.5	90-58		58
5.5-6.5	15-06	20-06					6	59.5-61.5	90-60		60
6.5-7.5	15-07	20-07					7	61.5-63.5	90-62		62
7.5-8.5	15-08	20-08					8	63.5-65.5	90-64		64
8.5-9.5	15-09	20-09					9	65.5-67.5	90-66		66
9.5-10.5		20-10					10	67.5-69.5	90-68		68
10.5-11.5		20-11					11	69.5-71.5	90-70		70
11.5-12.5		20-12	30-12				12	71.5-73.5		120-72	72
12.5-13.5		20-13	30-13				13	73.5-75.5		120-74	74
13.5-14.5		20-14	30-14				14	75.5-77.5		120-76	76
14.5-15.5		20-15	30-15				15	77.5-79.5		120-78	78
15.5-16.5		20-16	30-16				16	79.5-81.5		120-80	80
16.5-17.5			30-17				17	81.5-83.5		120-82	82
17.5-18.5			30-18				18	83.5-85.5		120-84	84
18.5-19.5			30-19				19	85.5-87.5		120-86	86
19.5-20.5			30-20				20	87.5-89.5		120-88	88
20.5-21.5			30-21				21	89.5-91.5		120-90	90
21.5-22.5			30-22	40-22			22	91.5-93.5		120-92	92
22.5-23.5			30-23	40-22			23	93.5-95.5		120-94	94
23.5-24.5			30-24	40-23			24	95.5-97.5		120-96	96
24.5-25.5				40-24			24	97.5-99.5		120-98	98
25.5-27.5				40-26			26	99.5-101.5		120-100	100
27.5-29.5				40-28			28				
29.5-31.5				40-30			30				
31.5-33.5				40-32	60-32		32				
33.5-35.5				40-34	60-34		34				
35.5-37.5					60-36		36				
37.5-39.5					60-38		38				
39.5-41.5					60-40		40				
41.5-43.5					60-42		42				
43.5-45.5					60-44		44				
45.5-47.5					60-46		46				
47.5-49.5					60-48		48				
49.5-51.5					60-50	90-50	50				
51.5-53.5					60-52	90-52	52				
53.5-55.5					60-54	90-54	54				



Blokken worden aangeduid met hun breedte (A) en diameter (B).

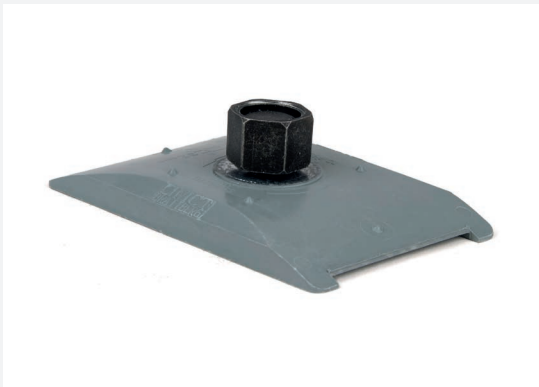
Een blok met een breedte van 15 mm en een gatmaat van 4mm wordt dus weergegeven als 15/4.

GEWICHT PER BLOK (insertblok is helft van vierkant)					
Blok	Gewicht (gr)	Blok	Gewicht	Blok	Gewicht (gr)
24X15-0	58	30-16	24	90-56	262
12X10-0	113	30-17	22	90-58	255
15-0	20	30-18	30	90-60	243
20-0	38	30-19	28	90-62	239
30-0	84	30-20	27	90-64	229
40-0	150	30-21	25	90-66	220
60-0	338	30-22	24	90-68	211
90X30-0	279	30-23	22	90-70	204
15-04	10	30-24	21	120-72	494
15-05	10	40-22	57	120-74	485
15-06	10	40-24	54	120-76	472
15-07	10	40-26	50	120-78	462
15-08	9	40-28	47	120-80	448
15-09	8	40-30	42	120-82	437
20-04	18	40-32	37	120-84	425
20-05	18	40-34	32	120-86	415
20-06	13	60-32	131	120-88	403
20-07	12	60-34	127	120-90	385
20-08	11	60-36	122	120-92	368
20-09	10	60-38	116	120-94	360
20-10	9	60-40	110	120-96	351
20-11	36	60-42	104	120-98	332
20-12	36	60-44	98	120-100	313
20-13	35	60-46	91	120-108	243
20-14	34	60-48	84		
20-15	33	60-50	77		
20-16	31	60-52	59		
30-12	30	60-54	61		
30-13	28	90-50	287		
30-14	27	90-52	279		
30-15	25	90-54	273		

COMPONENTEN

STG

Geïnstalleerd tussen compressieplaat en de bovenkant van het frame, het voltooiën van de afdichting. Gemaakt van Lycron met gegalvaniseerd of roestvrij stalen beslag.



Compression plate (COMPPLA)

Meestal gemonteerd boven de bovenste rij blokken. De plaatbout wordt vastgedraaid om samen te drukken blokken rond kabels, terwijl ze zorgen voor ruimte voor STG endpacking. Is beschikbaar in composiet (standaard) of gegalvaniseerd staal (EMC toepassingen)

PTG

Kan worden gebruikt als alternatief voor compressie plaat en STG. Kan ook overal in worden geplaatst de lijst. Gemaakt van Lycron rubber, met stalen binnenwerk, verkrijgbaar in gegalvaniseerd staal of RVS.

