

RGP/RGPO

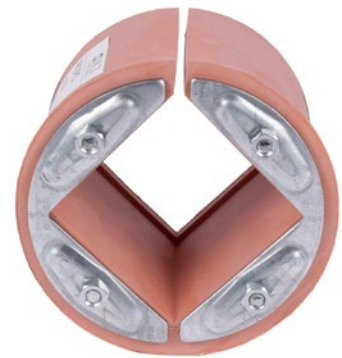
MCT Brattberg heeft een serie ronde doorvoeringen beschikbaar onder de productgroep RGP. De RGP doorvoeringen zijn oorspronkelijk ontwikkeld voor het doorvoeren van pijpen in scheepswanden en in offshore toepassingen. De RGP doorvoeringen worden daarnaast gebruikt als doorvoering in bestaande betonnen wanden, aangezien de RGP zonder verdere hulpmiddelen te monteren is in een op de juiste maat geboord gat. De RGP is een drukwaterdichte doorvoering, die bovendien ook als brandvertragende doorvoering is gecertificeerd. De RGPO is een RGP die aan één lengtezijde is geopend. De RGPO is bedoeld voor locaties waar de kabels reeds zijn gelegd.

De volgende uitvoeringen zijn standaard beschikbaar van de RGP/RGPO:

- RGP/RGPO 50
- RGP/RGPO 50L
- RGP/RGPO 70
- RGP/RGPO 100
- RGP/RGPO 125
- RGP/RGPO 150
- RGP/RGPO 200



RGP



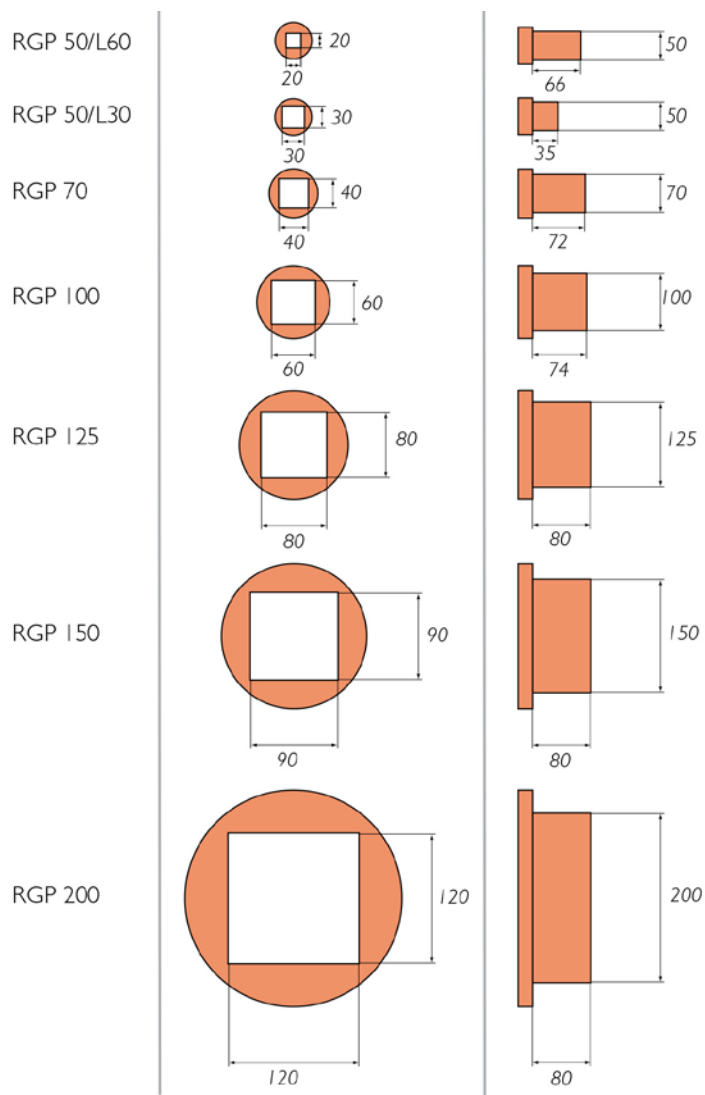
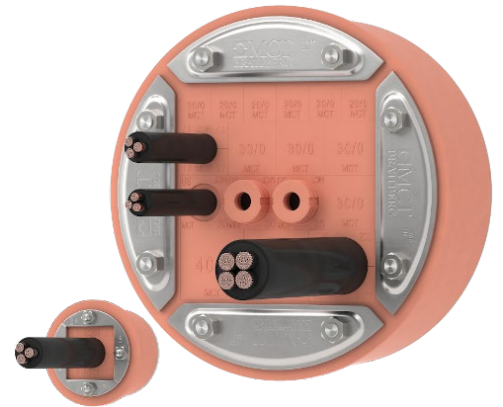
RGPO

Eigenschappen van de RGP:

- A60 gecertificeerd door Lloyds Register en DNV
- EN-1366 getest tegen branddoorslag (integriteit 120 min)
- Gecertificeerd tot een druk van 1,8 bar (m.u.v. RGP 300)
- Getest tot 4,5 bar (RGP 300: 4 bar)
- Bestand tegen gas, explosie, water, stof, ongedierte etc.
- Metalen delen van de RGP zijn standaard gegalvaniseerd (RVS tegen meerprijs leverbaar)
- Sleeves beschikbaar in (RVS) staal en aluminium, met en zonder flens, voor opbouw montage
- De RGP/RGPO kan perfect koud in een bestaande betonnen wand worden geplaatst

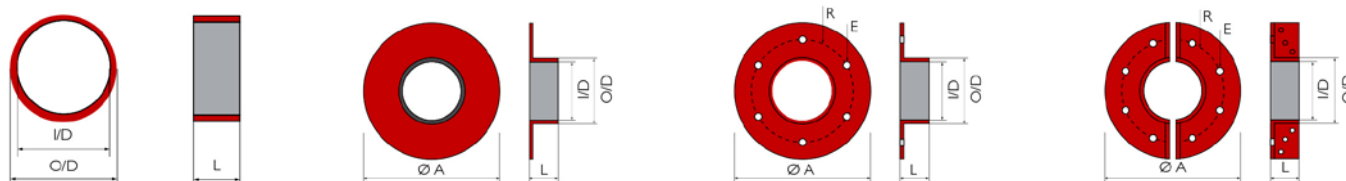
Maten en afmetingen

TYPE	BINNENMAAT	MAX. KABEL DIA- METER (bij 1 kabel)
RGP/RGPO 50F (30mm diep)	30 x 30 mm	24 mm
RGP/RGPO 50LF	20 x 20 mm	16 mm
RGP/RGPO 70	40 x 40 mm	34 mm
RGP/RGPO 100	60 x 60 mm	54 mm
RGP/RGPO 125	80 x 80 mm	54 mm
RGP/RGPO 150	90 x 90 mm	74 mm
RGP/RGPO 200	120 x 120 mm	100 mm
RGP/RGPO 300	180 x 180 mm	168 mm



Frames en sleeves

Ronde frames en sleeves voor de RGP/RGPO ramen voor het lassen of storten in muren



Type S



SFR



SFRB



SFRBO

Type S zonder flens

Type	O/D mm	I/D mm	L mm	Gewicht
S 50/L30	63	51 ¹⁾	35	0.3 kg
S 50/L60	63	51 ¹⁾	70	0.6 kg
S 70	83	71 ¹⁾	70	0.8 kg
S 100	114	102 ¹⁾	70	1.1 kg
S 125	140	128 ¹⁾	70	1.4 kg
S 150	164	152 ¹⁾	82	1.9 kg
S 200	214	202 ¹⁾	82	2.5 kg

Type SFR met flens

Type	O/D mm	I/D mm	L mm	A mm	Gewicht
SFR 50/L60	63	51 ¹⁾	73	145	1.2 kg
SFR 70	83	71 ¹⁾	74	185	2.1 kg
SFR 100	114	102 ¹⁾	74	215	2.7 kg
SFR 125	140	128 ¹⁾	74	240	4.0 kg
SFR 150	164	152 ¹⁾	86	264	4.0 kg
SFR 200	214	202 ¹⁾	86	315	5.1 kg

¹⁾0 - 0.3mm

¹⁾0 - 0.3mm

Type SFR en SFRBO (open) met flens

Type	O/D mm	I/D mm	L mm	A mm	R mm	E mm	Aant. gaten	Gewicht
SFRB (O) 50/L60	63	51 ¹⁾	73	145	52.5	9	4	1.2 kg
SFRB (O) 70	83	71 ¹⁾	74	185	68.0	9	4	2.1 kg
SFRB (O) 100	114	102 ¹⁾	74	215	82.0	9	4	2.7 kg
SFRB (O) 125	140	128 ¹⁾	74	240		9	4	4.0 kg
SFRB (O) 150	164	152 ¹⁾	86	264	108.0	11	6	4.0 kg
SFRB (O) 200	214	202 ¹⁾	86	315	132.0	11	6	5.1 kg

¹⁾0 - 0.3mm