

INSTORTEN RGB

Instorten RGB frames

RGB frames zijn ontworpen om in te storten in een betonnen muur en zijn verkrijgbaar in gepremerd staal, gegalvaniseerd staal en RVS. Het instorten staat los van de afwerking en is voor alle drie de types identiek.

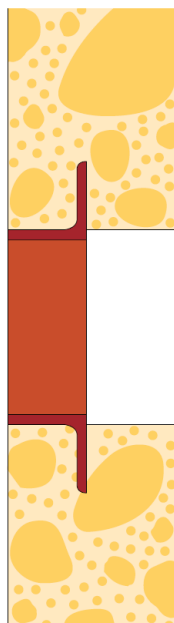


fig. 1

De RGB frames hebben een flens aan één zijde van het frame. Voor een goede afdichting en verankering in de muur, moet het frame worden ingestort met de flens aan de binnenkant van de muur, zie fig1.

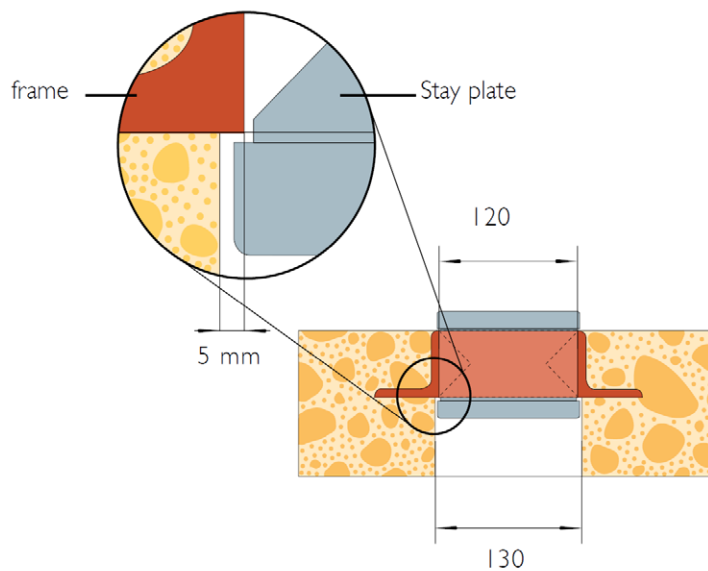
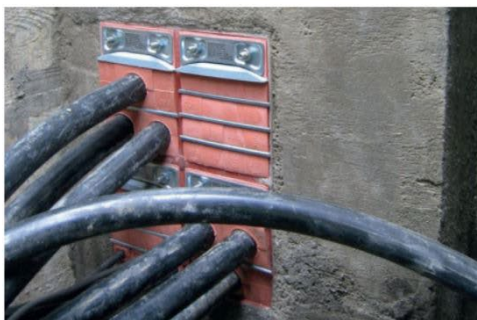


fig. 2

Montage frames in bekisting

RGB frames worden vaak strak tegen de bekisting geplaatst, waardoor door voorkant gelijk loopt met de muur.



INSTORTEN RGB

Montage frames in bekisting

Een RGB frame moet worden ingestort met de flens aan de binnenkant van de muur. Er zijn twee manieren van het instorten van de frames, gelijk met de buitenkant van de muur, zoals in fig. 3 of een stukje naar binnen in de muur zoals fig. 4

De manier van instorten heeft geen invloed op de stevigheid of waterdichtheid van de frames, maar is vooral voorkeur of de manier van bevestigen aan de betimmering en/of bewapening van het beton.

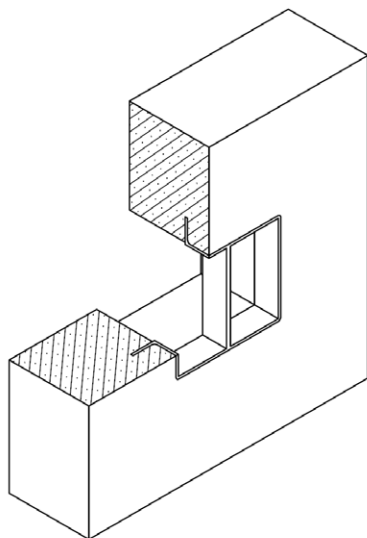


fig. 3

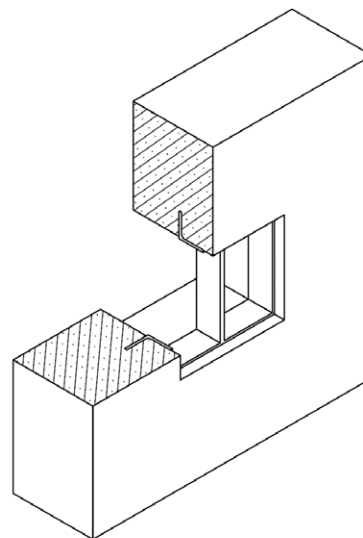
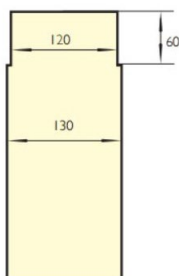


fig. 4

GF4



GF blokken

Om te zorgen dat er geen beton aan de binnenkant van het frame kan komen tijdens het storten, heeft MCT Brattberg polysterene blokken welke precies in de binnenkant van de frames passen.

De GF blokken zijn beschikbaar in vier standaard maten: 2-4-6-8 (overeenkomend met de RGB2-4-6-8 maten) en zijn allemaal 30cm diep.

[GF en RGB frames in de webshop](#) →