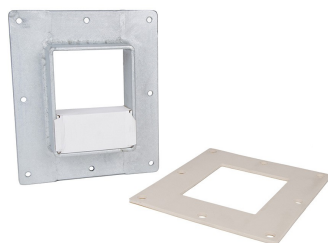




PRODUCT INFORMATIE BLAD



ATEX frames

Alle standaard frames van MCT Brattberg zijn ook te gebruiken in explosiegevaarlijke omgevingen, waar ATEX regelgeving van kracht is. Voor de vulling heeft MCT Brattberg wel speciale ATEX blokken en componenten ontwikkeld. Voor wat betreft de frames van het open type geldt wel een speciale vereiste. Het betreft de open ramen van het type RGG(O), voor bouw en industrie, en het type RGSFB(O), voor offshore en scheepvaart. In beide gevallen is een speciale ATEX gekeurde pakking nodig, die in combinatie met het raam besteld dient te worden. Om te garanderen dat de ATEX gecertificeerde materialen worden aangemerkt als onderdeel van een gecertificeerde doorvoering, moet aan enkele eenvoudige voorwaarden worden voldaan bij de bestelling. Ten eerste dient van tevoren bij de bestelling worden aangegeven voor welke zone (1 of 2) de doorvoering bedoeld is. Hiernaast dienen de frames en componenten, inclusief de (verplichte) lubricant steeds in één complete order te worden besteld.

ATEX gecertificeerde insert blokken zijn te herkennen aan een groene markering aan de voor en achterkant. Ook de stayplates, noodzakelijk voor de verankering van iedere laag doorvoerblokken, is voorzien van een specifieke sticker met ATEX-markering.

Bestellen of Advies

Heeft u interesse in dit product? Neem direct contact met ons op of bestel online via onze webshop